

MANUAL DE
MARCA.

INSTITUTO SENAI
DE TECNOLOGIA ELETROELETRÔNICA

INTRODUÇÃO

Este manual de marca tem a função de orientar na utilização correta da IDV do Instituto SENAI de Tecnologia, referente a aplicações, uso de cores, tipografia e elementos que compõem a identidade da marca. Nosso objetivo é garantir uma padronização em todas as unidades, posicionando o programa de forma única.

índice

- 04 **O logo**
 - Proteção e redução mínima
 - Elementos gráficos
- 05 **Cores**
- 06 **Tipografia**
 - Família tipográfica
- 08 **Aplicações**
- 09 • Como aplicar
- 10 • Sinalização e assinatura digital
- 11 • Brindes e veículos
- 12 • Anúncio, folder e envelope

○ LOGOTIPO

INSTITUTO SENAI
DE TECNOLOGIA ELETROELETRÔNICA



Área de proteção

A área mínima de proteção deve ter como base a letra I da palavra Instituto do logotipo, posicionada conforme indicação ao lado. Nenhum texto ou imagem deve ultrapassar essa área.



Redução mínima

A redução mínima permitida para o logotipo deve ser de 45 mm na horizontal. A vertical deve seguir a proporção.



ELEMENTOS GRÁFICOS

As quatro linhas, devem sempre acompanhar o mesmo ângulo da faixa azul.

CORES

Veja as cores que deverão ser utilizadas na composição da identidade visual da marca Instituto SENA I de Tecnologia.



GRADIENTE



c70 - m15 - y0 - k0
c100 - m56 - y0 - k0



c35 - m0 - y0 - k0
c70 - m15 - y0 - k0



c0 - m65 - y100 - k0
c0 - m30 - y100 - k0



c0 - m0 - y0 - k80
c0 - m0 - 0 - k100

CORES CHAPADAS



c100 - m56 - y0 - k0



c70 - m15 - y0 - k0



c0 - m30 - y100 - k0



c0 - m0 - y0 - k100



c0 - m0 - y0 - k80



c0 - m0 - y0 - k0

TIPOGRAFIA

A seguir, saiba que família tipográfica usar.
Assim como suas variações e onde aplicar cada
uma delas corretamente, de acordo com cada caso.

FAMÍLIA TIPOGRÁFICA

FUTURA BOLD

ABCDEFGHIJKLMNOPQRSTUVWXYZ
abcdefghijklmnopqrstuvwxyz
0123456789

Tipografia utilizada em títulos e/ou para
destacar alguma informação importante.

FUTURA BOOK

ABCDEFGHIJKLMNOPQRSTUVWXYZ
abcdefghijklmnopqrstuvwxyz
0123456789

Tipografia utilizada em textos, materiais
onde tenha um número maior de palavras.

FUTURA MEDIUM

ABCDEFGHIJKLMNOPQRSTUVWXYZ
abcdefghijklmnopqrstuvwxyz
0123456789

Tipografia que poderá ser utilizada em títulos e
chamadas.

FUTURA MEDIUM OBLIQUE

ABCDEFGHIJKLMNOPQRSTUVWXYZ
abcdefghijklmnopqrstuvwxyz
0123456789

Tipografia utilizada em citações e palavras ou
frases em outros idiomas.

CORES

Veja as cores que deverão ser utilizadas na composição da identidade visual da marca Instituto SENAI de Tecnologia.

COMO USAR APLICAR

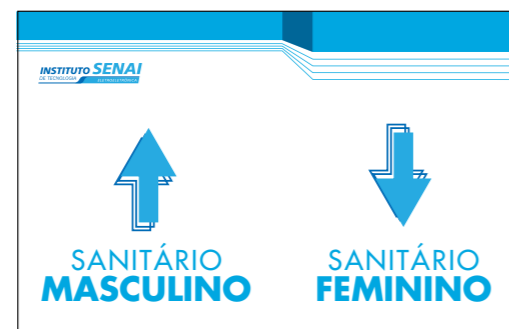
Aplicações permitidas



Aplicações não permitidas



SINALIZAÇÃO E ASSINATURA DIGITAL



Sinalização

As placas de sinalização deverão ter os textos na tipografia **FUTURA MEDIUM**.
As palavras de mais importância, deverão ser escritas na tipografia **FUTURA BOLD**.



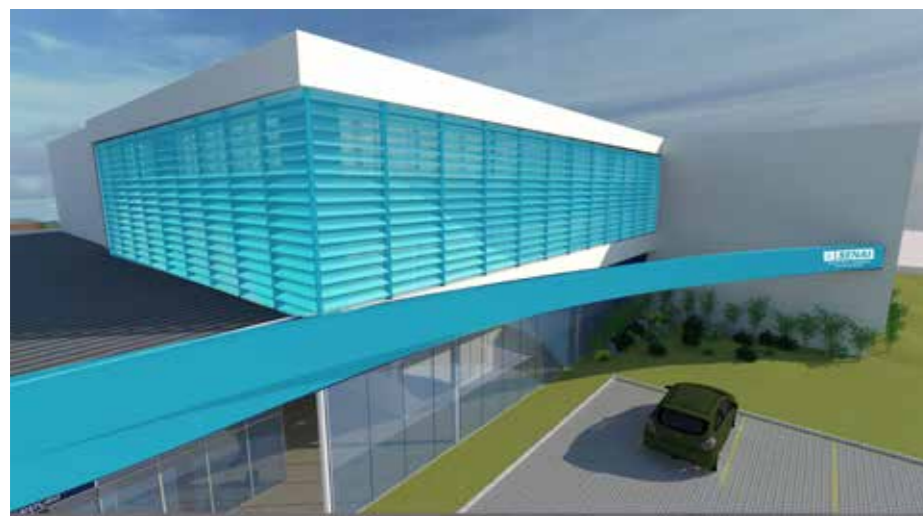
Assinatura digital

O nome deverá estar na tipografia **FUTURA BOLD**. O complemento das informações, deverão estar na tipografia **FUTURA MEDIUM**.

BRINDES E VEICULOS



FACHADA



O logo do Instituto SENAI de Tecnologia, deve ficar ao lado esquerdo depois dos elementos gráficos da marca. Do lado direito, ficará o logo do SENAI.

ANÚNCIO, FOLDER E ENVELOPE



Anúncio

O logo do Instituto SENAI de Tecnologia deverá ficar na parte superior à esquerda. O logo da federação, deverá estar na parte inferior à direita e, logo ao lado e como último logo, deverá estar o do SENAI.



Folder

O logo do Instituto SENAI de Tecnologia deverá ficar na parte superior à esquerda, abaixo do elemento visual. O logo da federação, deverá estar na parte inferior à direita e, logo ao lado e como último logo, deverá estar o do SENAI.



Envelope

O logo do Instituto SENAI de Tecnologia deverá estar na forma negativa (cor branca) e ficar na parte superior à esquerda, abaixo do elemento visual.



*Iniciativa da CNI - Confederação
Nacional da Indústria*