



Serviço Nacional de Aprendizagem Industrial

PELO FUTURO DO TRABALHO

FACULDADE DE TECNOLOGIA SENAI ÍTALO BOLOGNA

**NÚCLEO DE
ATENDIMENTO AO DISCENTE - NAD
(APOIO AO DISCENTE)**

Goiânia, dezembro de 2022.



Serviço Nacional de Aprendizagem Industrial

PELO FUTURO DO TRABALHO

Sumário

1.Apresentação do NAD	3
1.1.Atribuições do NAD.....	3
2.SERVIÇOS OFERECIDOS AO DISCENTE	5
2.1. Nivelamento	5
3.APOIO PEDAGÓGICO	5
3.1. Supervisor Educacional.....	5
3.2. Coordenação de Curso	6
3.3. Apoio Psicopedagógico.....	6
3.4. Docentes	7
3.5. Apoio Financeiro.....	7
4.Considerações Finais	7

“Ensinar não é transferir conhecimento, mas criar as possibilidades para a sua própria produção ou a sua construção.”

Paulo Freire.

1. Apresentação do NAD

O Núcleo de Atendimento ao Discente (NAD) da Faculdade de Tecnologia SENAI Ítalo Bologna foi criado para intervir na interface aluno-instituição no sentido de promover o sucesso de ensino-aprendizagem dos alunos e na integração de sua vida acadêmica.

O objetivo do NAD é orientar e auxiliar os alunos para a resolução de problemas acadêmicos e de relacionamento interpessoal que interferem no processo de aprendizagem, desenvolvimento pessoal e profissional.

O núcleo fornecerá ao estudante o apoio psicopedagógico quando necessário, esclarecendo também questões do seu fazer enquanto discente, suas possibilidades de crescimento pessoal e profissional, através de aconselhamento, com ênfase nas questões de aprendizagem e emocionais, num trabalho multidisciplinar (Supervisão, Coordenação, Docentes e Psicopedagogos). Haverá a orientação a alunos e pais dos alunos quando necessário e encaminhamentos a profissionais adequados, buscando assim, melhor desenvolvimento e maior autoconhecimento do discente.

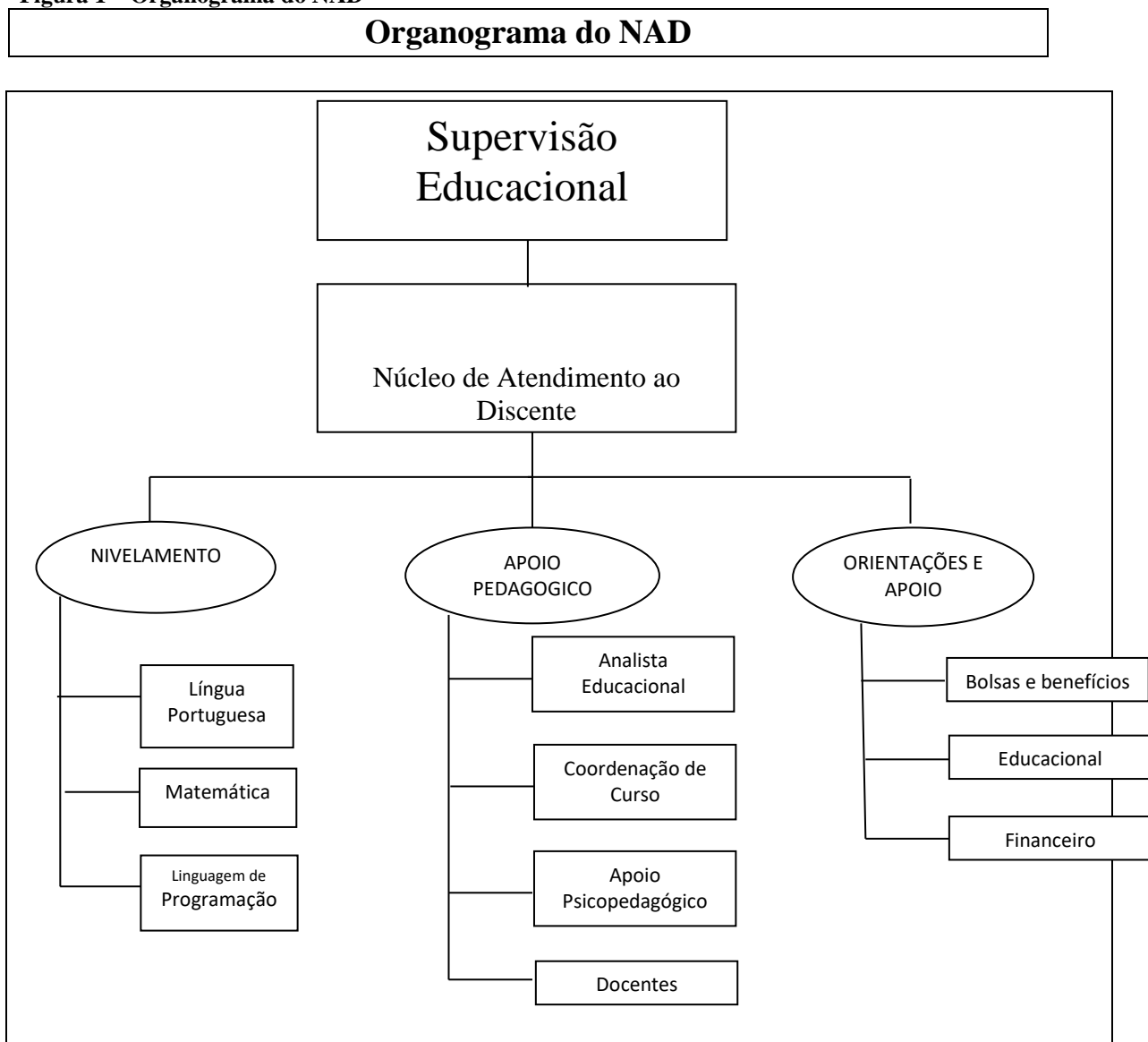
O NAD visa à construção de uma nova relação entre alunos, diretoria, coordenação, professores e colaboradores de maneira geral, para que juntos possamos transformar a realidade acadêmica, recebendo, analisando e encaminhando solicitações aos setores responsáveis, sugerindo ações e mudanças para a melhoria dos sistemas de gestão.

1.1 Atribuições do NAD

- I. Identificar e minimizar as lacunas que os alunos trazem de sua formação anterior, promovendo mecanismos de nivelamento e oferecendo condições para aprendizagens significativas;
- II. Identificar e minimizar os problemas de ordem psicopedagógica que interfiram na aprendizagem;
- III. Oferecer um acolhimento especial aos alunos novos, ingressantes por processo seletivo ou por transferência viabilizando sua integração ao meio acadêmico;

- IV. Incluir os alunos com necessidades educacionais especiais advindas de deficiências físicas, visuais e auditivas, através de ações específicas;
- V. Atuar junto à equipe da Faculdade, orientando o docente quanto à compreensão de comportamentos advindos de condições adversas, que possam influenciar no processo de ensino-aprendizagem.
- VI. Propor atividades, reflexões e aperfeiçoamento ao docente, visando à educação continuada de sua didática, métodos e técnicas de ensino.

Figura 1 – Organograma do NAD



Fonte: Própria

2.SERVIÇOS OFERECIDOS AO DISCENTE

2.1. Nivelamento

- I. O nivelamento é realizado mediante análise dos registros realizado em diário de classe, a serem apontados, sob supervisão, pelos docentes dos cursos. Em caso de identificação de necessidade de aplicação, o nivelamento se dará conforme descrição dos itens a seguir;
- II. O nivelamento tem por objetivo avaliar os conhecimentos prévios do aluno em Língua Portuguesa, Matemática e Física, identificando possíveis déficits de conteúdo e dificuldades que possam intervir no progresso da trajetória acadêmica.
- III. O nivelamento consiste na aplicação de avaliação previamente elaborada pelos docentes das áreas de Língua Portuguesa, Matemática e Física contemplando conteúdos básicos do nível fundamental e médio.
- IV. O programa de nivelamento propõe como atividades de pós-avaliação: aulas particulares, de reforço, aulas em grupo, exercícios e monitoria especializada.
- V. O programa será oferecido em especial aos alunos do 1º período dos cursos ofertados, podendo se estender aos alunos de outros períodos, caso seja identificado situações especiais, que necessitem de tal acompanhamento.

3.APOIO PEDAGÓGICO

3.1. Supervisor Educacional

O papel da Supervisão Educacional que atua diretamente na gestão do NAD – Núcleo de Atendimento ao Discente e ao Docente tem como objetivo apoiar as questões relacionadas ao aproveitamento escolar, inserção no meio acadêmico; assiduidade, disciplina e orientação de ordem pedagógica. Cabe ainda a essa supervisão propor ações de estímulo, apoio e atualização do corpo docente no campo didático pedagógico que facilitem o processo de ensino aprendizagem do discente.

3.2. Coordenação de Curso

O papel da Coordenação de Curso junto ao NAD tem como objetivo, apoiar e acompanhar o desenvolvimento das atividades de ensino aprendizagem, colaborando para o sucesso acadêmico do discente. Identificar juntamente com os docentes problemas que envolvem o ensino-aprendizagem dos alunos. Assessorar o corpo docente quanto ao uso de práticas pedagógicas adequadas ao processo de ensino-aprendizagem.

3.3. Apoio Psicopedagógico

O objetivo do apoio psicopedagógico é orientar e auxiliar os alunos para a resolução de problemas acadêmicos e de relacionamento interpessoal que interferem no processo de aprendizagem, desenvolvimento pessoal e profissional.

O apoio psicopedagógico trabalhará junto à equipe da Supervisão Educacional, orientando o docente quanto à compreensão de comportamentos advindos de condições adversas que interfiram na aprendizagem e comportamento do discente.

É propósito do apoio psicológico, também, propor juntamente com o apoio pedagógico e docentes, atividades que promovam a integração do discente junto à instituição, através da cultura, lazer, esporte e empreendedorismo.

Com relação ao apoio psicopedagógico enfatizamos:

- I. Insatisfação com o desempenho escolar;
- II. Falta de motivação e planejamento para o estudo;
- III. Dificuldades de relacionamento interpessoal;
- IV. Dúvidas quanto sua vocação em relação ao curso escolhido;
- V. Estresse, ansiedade e demais problemas que possam afetar a sua aprendizagem.

Quanto ao atendimento:

Atendimentos individuais e/ou em grupo, que promovam a discussão/reflexão, palestras ou quaisquer outros meios tecnicamente apropriados para discussão, esclarecimentos ou orientações.

Haverá a orientação a alunos e a pais de alunos quando necessário e encaminhamentos a profissionais adequados, buscando assim, melhor desenvolvimento e maior autoconhecimento do discente.

Todos os serviços prestados são gratuitos e sigilosos.

Atendimento com hora marcada.

3.4. Docentes

O papel do docente junto ao NAD é acompanhar, identificar e propor ações em sala de aula que viabilizem o processo de ensino-aprendizagem do discente. Buscar apoio pedagógico continuamente às coordenações e ao apoio psicopedagógico que visam facilitar a aprendizagem do aluno.

3.5. Apoio Financeiro

O apoio financeiro junto ao NAD visa o encaminhamento aos setores competentes, o discente com dificuldade financeira para concluir sua formação; tal benefício será concedido após análise da situação acadêmica, obedecendo a critérios como: assiduidade, pontualidade, notas e relacionamento com a instituição.

4.Considerações Finais

O Ensino Superior evolui a largos passos, no passado era voltado à difusão do saber e a realizações sociais, atualmente volta-se à produção de bem intelectual, relações humanas, foco do cliente, profissionalização consciente com as necessidades que envolvem meio ambiente, tecnologias e o bem-estar físico e mental do corpo docente e discente.

Diante dessa nova visão o NAD vislumbra a satisfação e realização de ações que manterão o sucesso da Faculdade de Tecnologia SENAI Ítalo Bologna, entendendo que o nível de satisfação do discente/docente e corpo administrativo são primordiais para



Serviço Nacional de Aprendizagem Industrial

PELO FUTURO DO TRABALHO

sua permanência no mundo da
profissionalização, do conhecimento e das tecnologias de vanguarda.